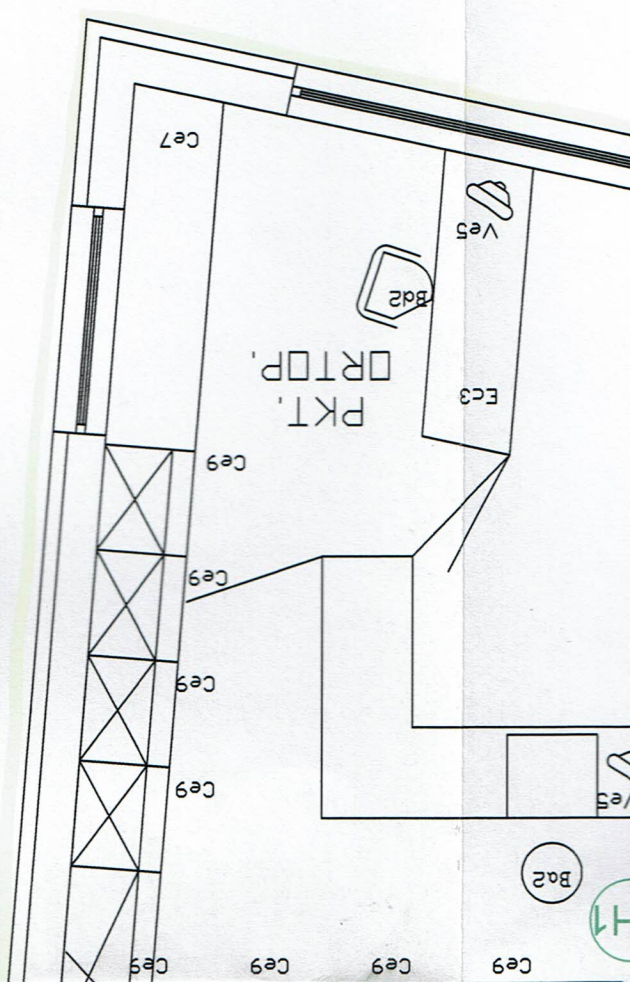
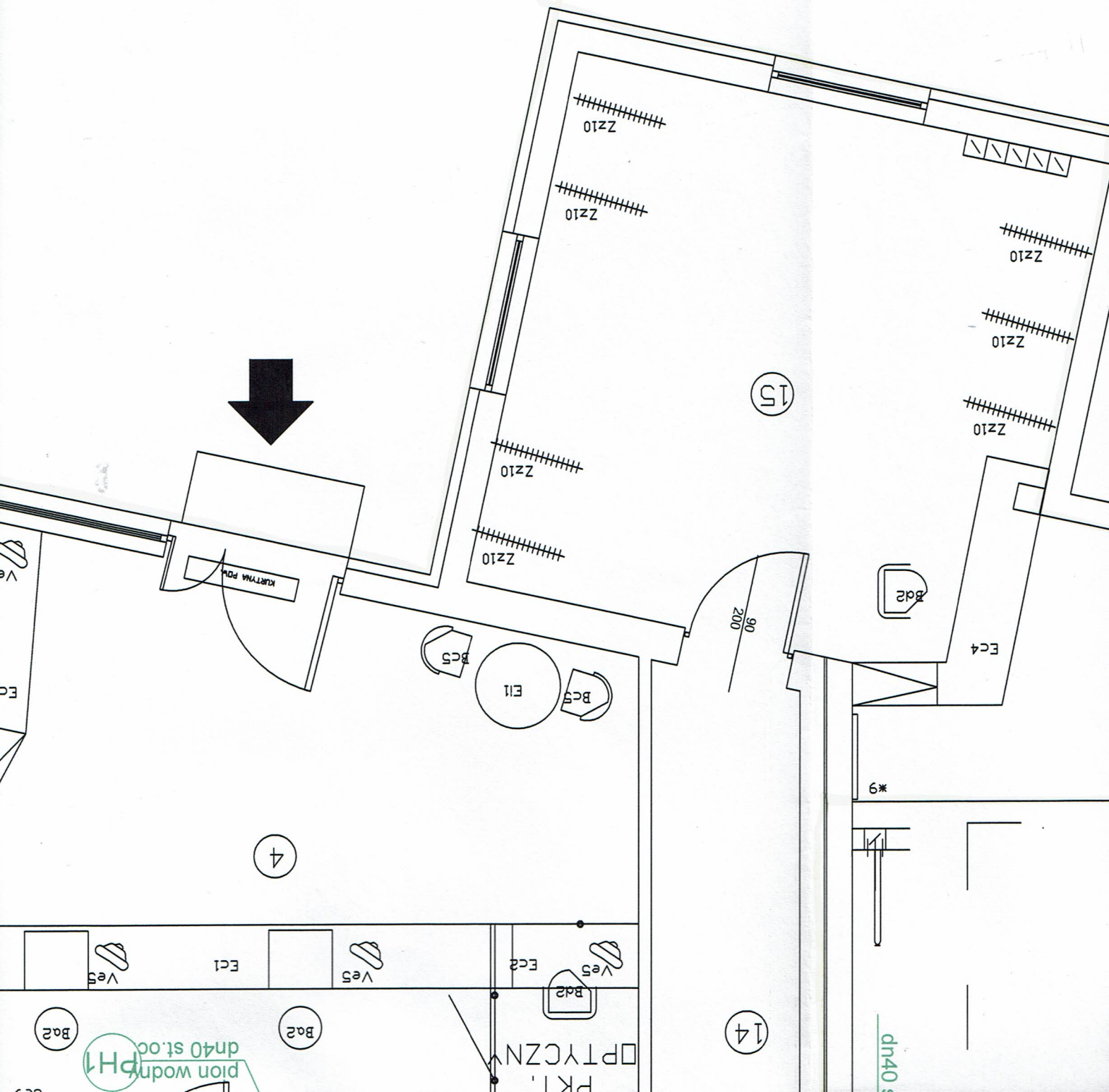


| | | | |
|---|--|-----------------------------------|--|
| Rozbudowa i nadbudowa Przyczalni Miejskiej przy ul. Królowej Jadwigi 1 w Pleszycach - dz. nr 189/1 obr. Pleszyce Środkowe | | NAZWA I ADRES obiektu budowlanego | |
| PROJEKT ARCH.-BUD. | | TYTUŁ (nazwa) RYSUNKU | |
| INSTALACJA HYDRANTOWA - RZUT PARTERU | | 1:50 | |
| SKALA | | RYSUNEK | |
| Nr 4 | | | |
| AUTOR PROJEKTU BUD.: | | mgr inż. Małgorzata Hoława | |
| IMIE I NAZWISKO projektanta | | mgr inż. Małgorzata Hoława | |
| AUTOR PROJEKTU BUD.: | | inż. Piotr Bogdański | |
| IMIE I NAZWISKO sprawdzającego | | inż. Piotr Bogdański | |
| specjalność | | sanitarna | |
| Nr uprawnień bud. | | 161/00/DUW | |
| DATA | | 05 2013 | |
| PODPIS | | [Signature] | |
| specjalność | | sanitarna | |
| Nr uprawnień bud. | | NBGP-V 7342/3/20/97 | |
| DATA | | 05 2013 | |
| PODPIS | | [Signature] | |



ZAKRES OPRACOWANIA



dn40 st

14

*9

ROLET

Ec4

Bd2

90
200

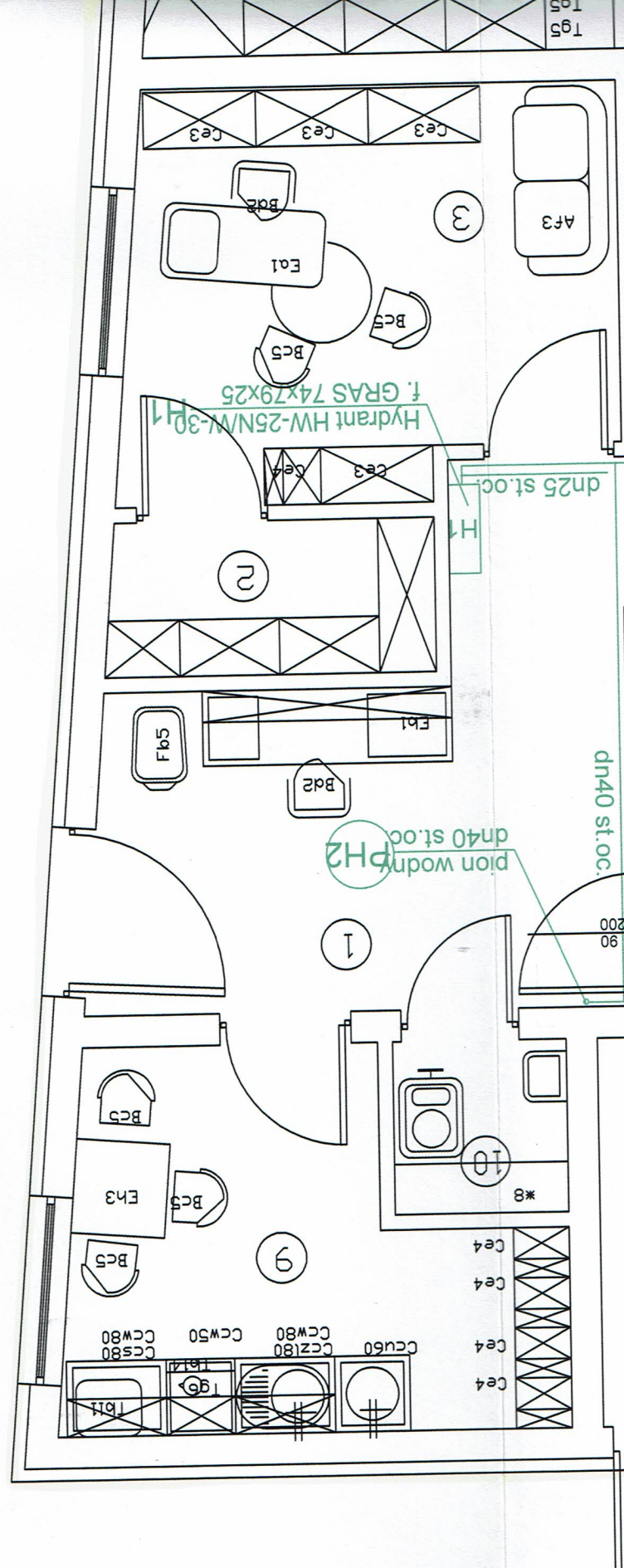
Zz10

Zz10

Zz10

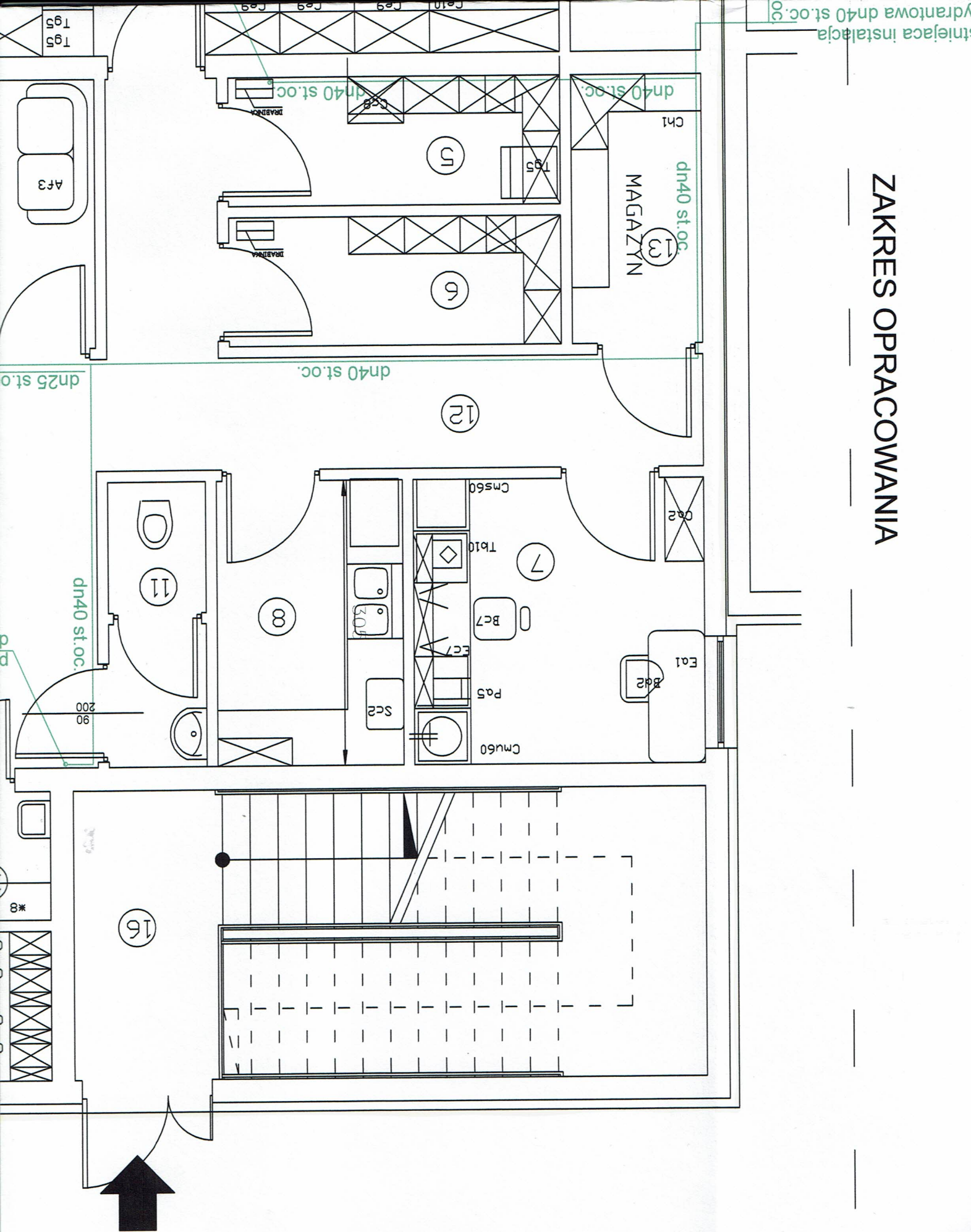
15

ZAKRES OPRACOWAN



WEJSCIE DLA PERSONELU
DOSTAWA TOWARU

ZAKRES OPRACOWANIA



| | | |
|-----|------------------------|-----------------------|
| 1. | KOMORA PRZYJĘĆ..... | 12,04 m ² |
| 2. | ARCHIWUM..... | 3,20 m ² |
| 3. | POK. ADMIN.-SZKOL..... | 13,15 m ² |
| 4. | EKSPEDYCJA..... | 47,00 m ² |
| 5. | MAGAZYN..... | 5,63 m ² |
| 6. | MAGAZYN..... | 4,92 m ² |
| 7. | RECEPTURA..... | 9,68 m ² |
| 8. | ZMYWALNIA..... | 6,20 m ² |
| 9. | POK. PERSONELU..... | 10,32 m ² |
| 10. | POM. PORZĄDKOWE..... | 2,04 m ² |
| 11. | W.C. PERSONELU..... | 3,24 m ² |
| 12. | KORYTARZ..... | 9,51 m ² |
| 13. | MAGAZYN..... | 4,30 m ² |
| 14. | MAGAZYN..... | 6,37 m ² |
| 15. | SZATNIA..... | 32,59 m ² |
| 16. | KOMUNIKACJA..... | 21,07 m ² |
| | RAZEM | 189,70 m ² |

W APTECE W ZMYWALNI RECEPTURZE WENTYLACJA 2-KROTNA
W PRZEDSIENIU DO W-C BRAK WENTYLACJI
W POZOSTALYCH POMIESZCZENIACH 1, 5 KROTNA WENTYLACJA



UMYWALKA Z BL. NIERDZEWNEJ NA SZAFCE



ZLEWOZMYWAK Z BLACHY NIERDZ. JEDNOKOMOROWY
Z OCEKACZEM NA SZAFCE



ZLEWOZMYWAK Z BLACHY NIERDZ. JEDNOKOMOROWY
MONTOWANY 50 cm NAD POSADZKĄ



UMYWALKA CERAMICZNA Z POLNOGĄ



MIŚKA LISTEPOWA CERAMICZNA PODWIESZANA

ZAKRES OPRACOWANIA

Istniejąca instalacja
hydrantowa dn40 st.o.c.

